

# Delitos

## INFRACCIÓN A LA LEY 23.737

---

Departamento de Estadística, Censo e Investigación Operativa

## Delitos de Infracción a la Ley 23.737

UNIDAD DE ALOJAMIENTO	TOTAL	MASCULINO				FEMENINO			
		Procesados		Condenados		Procesados		Condenados	
		J.A.	MAY.	J.A.	MAY.	J.A.	MAY.	J.A.	MAY.
C.P.F. I	452		385		67				
C.P.F. II	342		312		30				
C.P.F. III	324	11	121	1	67	1	92		31
C.P.F. IV	224					7	169	1	47
C.P.F.C.A.B.A.	532		459		73				
C.F.J.A.	62	32	21	3	6				
U. 4	72		35		37				
U. 5	80		33		47				
U. 6	40		22		18				
U. 7	152		128		24				
U. 8	117		76		41				
U. 9	22		9		13				
U. 10	55		43		12				
U. 11	49		32		17				
U. 12	25		7		18				
U. 13	14						9		5
U. 14	41		20		21				
U. 15	49		32		17				
U. 16	114		82		32				
U. 17	170		68		102				
U. 19	24		5		19				
U. 21	5		5						
U. 22	92		65		27				
U. 23	18	7	5	1		5			
U. 25	6				6				
U. 30	2	1		1					
U. 31	35						14	1	20
U. 35	78		60		18				
<b>TOTAL</b>	<b>3.196</b>	<b>51</b>	<b>2.025</b>	<b>6</b>	<b>712</b>	<b>13</b>	<b>284</b>	<b>2</b>	<b>103</b>

### Según duración de la condena

DURACIÓN DE CONDENA	TOTAL	MASCULINO	FEMENINO
00 - 03	19	17	2
04 - 06	738	639	99
07 - 09	42	39	3
10 - 12	11	11	
13 - 15	7	7	
16 +	6	5	1
<b>TOTAL</b>	<b>823</b>	<b>718</b>	<b>105</b>

### Según reincidencia

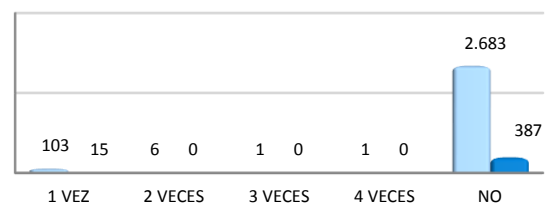
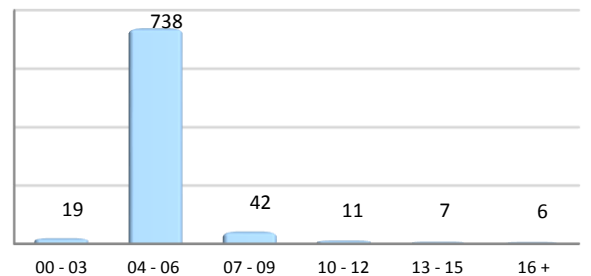
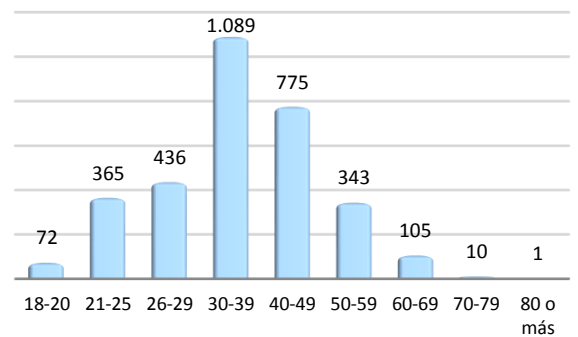
REINCIDENTE	TOTAL	PORCENTAJE	MASCULINO	FEMENINO
1ra vez	118	3,69%	103	15
2da vez	6	0,19%	6	
3ra vez	1	0,03%	1	
4ta vez	1	0,03%	1	
NO	3.070	96,06%	2.683	387
<b>TOTAL</b>	<b>3.196</b>	<b>100%</b>	<b>2.794</b>	<b>402</b>

**Nota:** El total de Reincidentes es de 126 internos que equivale al 4,62% del total de los alojados por Infracción a la Ley 23.737.

**Nota:** Los internos detenidos por la infracción a la Ley N° 23.737, de estupefacientes abarcan el 30,99% del total de la población penal alojada.

### Según edad

EDAD	TOTAL	MASCULINO		FEMENINO	
		P	C	P	C
18-20	72	51	6	13	2
21-25	365	233	78	45	9
26-29	436	274	110	44	8
30-39	1.089	723	247	83	36
40-49	775	493	176	73	33
50-59	343	225	74	30	14
60-69	105	70	23	9	3
70-79	10	6	4		
80 o más	1	1			
<b>TOTAL</b>	<b>3.196</b>	<b>2.076</b>	<b>718</b>	<b>297</b>	<b>105</b>



■ MASCULINO

■ FEMENINO

Según nacionalidad

ÁFRICA	
País	Internos
Sudáfrica	5
Nigeria	1
Rep. Angola	1
<b>Total</b>	<b>7</b>

EUROPA	
País	Internos
España	19
Italia	11
Polonia	8
Portugal	6
Holanda	5
Rumania	4
Francia	4
Alemania	3
Rep. de Serbia	3
Bulgaria	2
Croacia	2
Yugoeslavia	1
Letonia	2
Grecia	2
Ucrania	3
Suiza	1
Irlanda	1
Eslovaquia	1
Suecia	1
Albania	1
<b>Total</b>	<b>80</b>

INTERNOS ALOJADOS	TOTAL
Internos Extranjeros	1.103
Internos Argentinos	2.093
<b>Total internos</b>	<b>3.196</b>

ASIA	
País	Internos
Rusia	1
Israel	2
Rep. de Filipinas	1
Malasia	1
Rep. de Indonesia	1
Tailandia	
Turquía	1
Siria	
<b>Total</b>	<b>7</b>

AMÉRICA	
País	Internos
Argentina	2093
Paraguay	331
Bolivia	248
Perú	240
Colombia	63
Chile	26
Rep. Dominicana	28
Brasil	22
Uruguay	24
Venezuela	6
Ecuador	7
Estados Unidos	4
Cuba	2
México	3
Guatemala	2
Panamá	1
<b>Total</b>	<b>3.100</b>

OCEANÍA	
País	Internos
Australia	2
<b>Total</b>	<b>2</b>



# Análisis COMPARATIVO



## Evolución de Tipos de Delitos Período 2006-2016

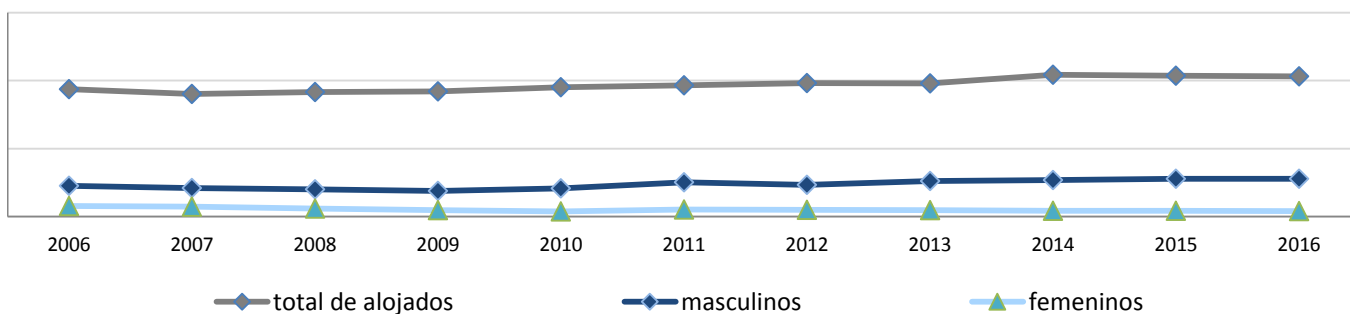
DELITOS CONFORME A LOS TÍTULOS DEL C.P.A.	Años										
	2006	2007	2008	2009	2010	2011	2012	2013	2014	2015	2016
C/ Las Personas	1.328	1.399	861	877	1.031	1.042	1.033	956	857	949	960
C/ El Honor	5		22	19	26	6	16	32			
C/ La Honestidad	443	333	295	262	353	388	394	414	408	453	456
C/ Estado Civil	1		1	1		1		10		6	4
C/ La Libertad	117	121	186	542	376	282	361	401	807	505	785
C/ La Propiedad	3.430	3.442	3.998	4.086	4.110	4.201	3.949	4.225	4533	4480	4151
C/ Seg. Pública	65	78	132	72	106	116	80	99	198	190	183
C/ Orden Público	63	73	91	106	33	19	32	12	11	30	42
C/ Seg. Nacional	1	25	2	4	3	2	8	2	4	3	2
C/ Poderes Púb.						2	1	2			
C/ Adm. Pública	184	140	98	73	90	126	61	79	175	199	203
C/ La Fe Pública	154	127	64	30	175	56	38	46	73	67	60
Leyes Especiales	26	33	89	63	198	217	316	308	105	101	112
Infr. Ley N°23.737	3.055	2.847	2.608	2.378	2.459	3.058	2.864	3.093	3137	3172	3196
No consta delito	508	406	702	697	563	128	654	116	116	119	161
<b>Total</b>	<b>9.380</b>	<b>9.024</b>	<b>9.149</b>	<b>9.210</b>	<b>9.523</b>	<b>9.644</b>	<b>9.807</b>	<b>9.795</b>	<b>10.424</b>	<b>10.274</b>	<b>10.315</b>

## Delitos de Infracción a la Ley 23.737 Período 2002-2016

5.4

### Descripción detallada

AÑOS	TOTAL ALOJADOS	INTERNOS POR DELITOS DE INF. LEY 23.737	%	MASCULINO				FEMENINO			
				Proc.		Cond.		Proc.		Cond.	
				J.A.	MAY.	J.A.	MAY.	J.A.	MAY.	J.A.	MAY.
2002	8.795	1.980	22,51%	709		745		336		190	
2003	9.246	2.585	27,96%	1.203		775		349		258	
2004	9.738	2.739	28,13%	1101		1023		347		268	
2005	9.625	2.888	30,01%	1.338		871		428		251	
2006	9.380	3.055	32,57%	1357		903		526		269	
2007	9.024	2.847	31,55%	1.223		881		423		320	
2008	9.149	2.608	28,51%	18		4		16		5	
2009	9.210	2.378	25,82%	33		10		8		3	
2010	9.523	2.459	25,82%	34		4		5			
2011	9.644	3.058	31,71%	39		3		15		4	
2012	9.807	2.864	29,20%	36		5		14		5	
2013	9.795	3.093	31,58%	55		6		10		3	
2014	10.424	3.137	30,09%	63		3		11			
2015	10.274	3.172	30,87%	51		5		12			
2016	10.315	3.196	30,98%	51		6		13		2	





Departamento de Estadística, Censo e Investigación Operativa  
Servicio Penitenciario Federal

---

Dirección Nacional del Servicio Penitenciario Federal  
Lavalle 2705 | Ciudad Autónoma de Buenos Aires | C1190AAA | República Argentina  
(54 11) 4964-8395 | [dep.estadistica@gmail.com](mailto:dep.estadistica@gmail.com)